

RÉUNION PUBLIQUE – MOLLIENS-DREUIL (80)

AUMONT, CAMPS-EN-AMIENOIS, MERICOURT-EN-VIMEU, MOLLIENS-DREUIL, OISSY

Mardi 21 mai 2024

COMMENT JE BASCULE SUR LA FIBRE.



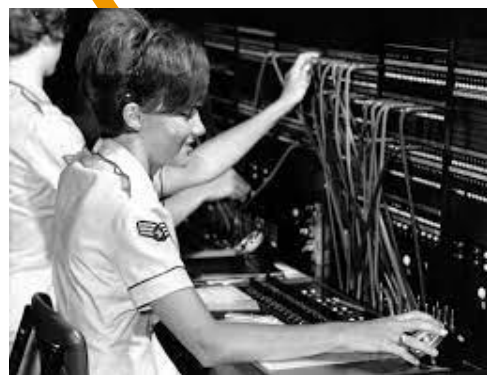
- Pourquoi faut-il passer sur la fibre ?
- Le réseau fibre
- Vérifier mon éligibilité
- Choisir un opérateur fibre
- Le raccordement fibre
- Questions/Réponses

**POURQUOI
FAUT-IL PASSER
SUR LA FIBRE ?**



L'ÉVOLUTION DES USAGES SUR LE CUIVRE

1880



1940-1980



1980



1990

2000

2020



LES 3 RAISONS DE LA FERMETURE DU CUIVRE



SOCIÉTALE

Des usages en évolution et qui s'accroissent : baisse de 47% des lignes cuivre entre 2018 et 2022.



ÉCONOMIQUE

Un empilement des réseaux qui additionne les coûts (entretien, maintenance) qui n'a plus lieu d'être.



ÉCOLOGIQUE

Des réseaux plus performants mais surtout moins énergivores : la fibre consomme 3x moins d'énergie que le cuivre.

LA FERMETURE DU RÉSEAU CUIVRE



31/01/2026 [FERMETURE COMMERCIALE]

Orange met fin à la commercialisation des lignes téléphoniques cuivre partout en France (nouvelle souscription impossible).



LOT ARCEP N°3 : 36 COMMUNES

31/01/2027 [FERMETURE TECHNIQUE]

La totalité du réseau cuivre est fermée sur l'ensemble du territoire.

31/01/2028 [DÉPOSE TOTALE]

La totalité du réseau cuivre est retirée sur l'ensemble du territoire.

SUIS-JE CONCERNÉ PAR LA FIBRE ?

VOUS ÊTES TOUS CONCERNÉS :

PARTICULIERS, ENTREPRISES, ADMINISTRATIONS

Pour éviter la coupure de vos services, prenez dès maintenant contact avec votre opérateur ou celui de votre choix pour qu'il vous accompagne.



J'ANTICIPE MON RACCORDEMENT À LA FIBRE POUR ÉVITER LA COUPURE DE MES SERVICES ACTUELS (TÉLÉPHONE SEUL OU AVEC ADSL)



POUR PLUS D'INFORMATIONS
SCANNEZ CE QR CODE
www.fttelecoms.org

 **GOVERNEMENT**
*Liberté
Égalité
Fraternité*

 **FÉDÉRATION
FRANÇAISE
DES TÉLÉCOMS**



LE RÉSEAU FIBRE.

LA FIBRE : UN DÉPLOIEMENT NATIONAL



■ GRANDES AGGLOMÉRATIONS : **INITIATIVE PRIVÉE**

■ RESTE DU TERRITOIRE : **INITIATIVE PUBLIQUE**



France
Très Haut Débit
REPUBLIQUE FRANÇAISE

>> 2014-2025

LE RÔLE DES INTERVENANTS

somme
Numérique

LE
DELEGANT

- 🌀 Syndicat Mixte qui assure la **couverture numérique** du territoire.

 **altitude** Infra.
SOMME

L'OPERATEUR
D'INFRASTRUCTURE

- 🌀 **Exploite** et assure la **maintenance** du réseau fibre
- 🌀 Propose une **offre d'opérateurs commerciaux**.



LES OPERATEURS
COMMERCIAUX

- 🌀 Proposent une **offre d'abonnement au client final**.

#3 Opérateur d'Infrastructure national
L'opérateur le plus choisi par les collectivités.

OPÉRATEUR NATIONAL À ANCRAGE LOCAL



5M

Prises contractualisées



27

DSP FTTH



+3,6M

Foyers commercialisables



+5MDSE€

Investissements



+1,6M

Foyers commercialisés



+2M heures

Insertion



4 OCEN

Sur 100 % des NRO



+350K heures

Formation



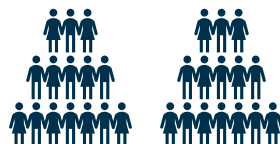
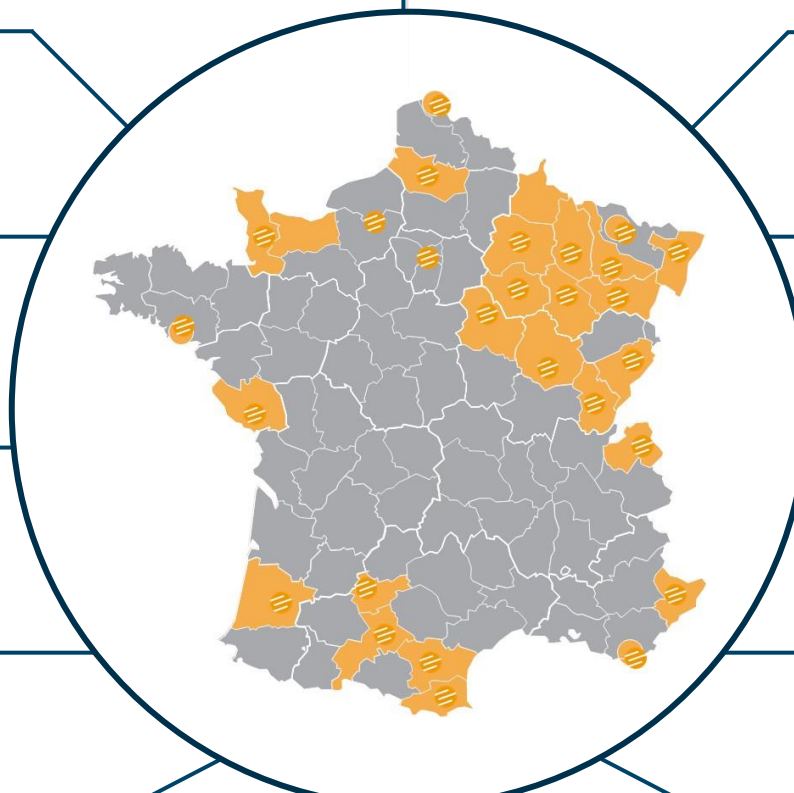
+150

Opérateurs partenaires



+6 000

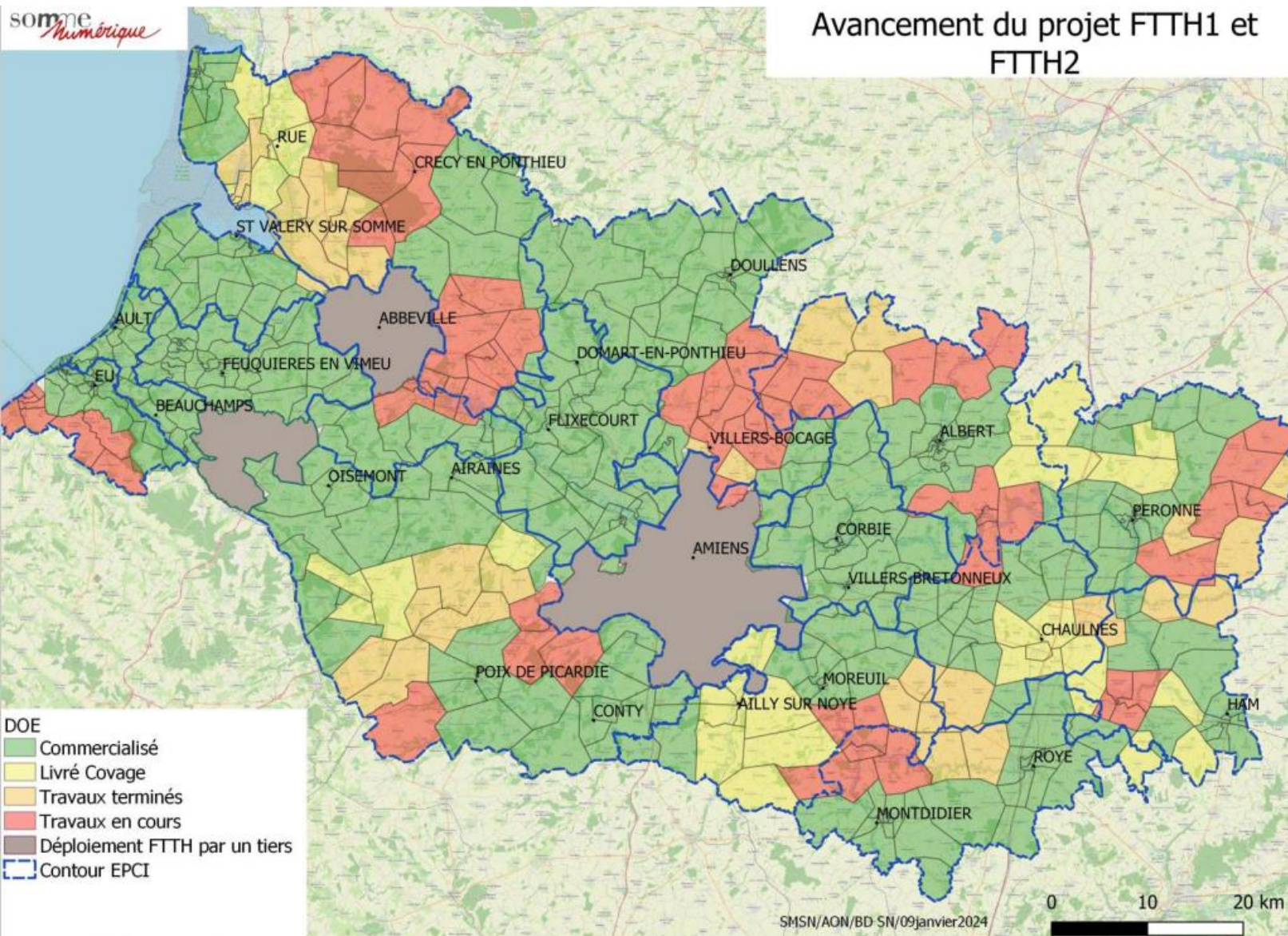
Emplois Directs/Indirects



+880

Collaborateurs

LE RIP DE LA SOMME



- **Projet global** 216 000 prises
- **Date d'ouverture** juin 2017
- **Nbre de logements construits** 180 000

- **N080HOR** 2100 prises
- **Date d'ouverture** 07/06/24
- **Nbre de communes** 10

AUMONT, BOUGAINVILLE, CAMPS-EN-AMIENOIS, HORNOY-LE-BOURG, MERICOURT-EN-VIMEU, MOLLIENS-DREUIL, OISSY, SAINT-AUBIN-MONTENOY, THIEULLOY-L'ABBAYE, VRAIGNES-LES-HORNOY

LES ÉQUIPEMENTS DU RÉSEAU



NŒUD RACCORDEMENT ABONNES
(NRA)



SOUS-REPARTITEUR
(SR)



POINT DE BRANCHEMENT
(PB)



PRISE TELEPHONIQUE



NŒUD RACCORDEMENT OPTIQUE
(NRO)



SOUS-REPARTITEUR OPTIQUE
(SRO)



POINT DE BRANCHEMENT OPTIQUE
(PBO)



PRISE OPTIQUE

LA TECHNOLOGIE



CUIVRE

Vitesse diminuée avec la longueur de la ligne

Perte puissance divisée par 2 après 20m

Fonctionne comme une antenne, sensible aux influences extérieures

Matériau vieillissant, qui s'oxyde et pollue



FIBRE

Débit élevé symétrique pouvant atteindre plusieurs Gb/s

Pas d'atténuation sur les longues distances (lumière)

Insensible aux perturbations (appareils électriques, orages ou humidité)

Stabilité chimique et thermique, technologie passive

Meilleur service

Même débit pour tous

Moins de panne



LES USAGES

Dans 5 ans la **vidéo** représentera 80% du trafic mondial des données.



Télémédecine, téléconsultation, prévention, maintien à domicile, suivi des maladies chroniques, applications de **santé**.



De plus en plus d'objets connectés pour la **domotique**.



2024 : **Dématérialisation** obligatoire des documents administratifs.



**① VÉRIFIER
MON ÉLIGIBILITÉ.**



Recherche par adresse

Je souhaite être contacté

Détail de l'immeuble

Immeuble prochainement éligible

Code Immeuble : TS-BAT-A1P51 Hexaclé : 805542222A

Adresse : 28 CHANT DES LINOTTES, 80540 MOLLIENS DREUIL

Nom bâtiment : A

Type : Pavillon Nbre de logement : 1

Statut : Prochainement éligible Raccordement IMB : SOUTERRAIN

PBO : TS-BPE-A0FEW-01 Mode de pose PBO : CHAMBRE

Date de commercialisation indicative : 20/06/2024

Votre adresse n'est pas référencée ou votre immeuble est référencé à la mauvaise adresse ? Cliquez ici

EFFACER LES RÉSULTATS



Vous aurez prochainement accès à la fibre

TS-BAT-A1P51

A,
28 CHANT DES LINOTTES,
80540 MOLLIENS DREUIL

Je souhaite corriger mon adresse

Vous pouvez vous abonner auprès d'un opérateur commercial, l'abonnement déclenchera votre raccordement au réseau.

Je souhaite être contacté

Je prépare l'arrivée de la fibre

DÉTAILS TECHNIQUES DU LOGEMENT



- Raccordé
- Éligible
- Prochainement éligible
- Correction technique en cours
- Raccordable sur demande
- En cours d'étude



LES COMMUNES

AUMONT

100%

- PROJET : 74 PRISES
- ELIGIBLES : 74 PRISES

CAMPS-EN-AMIENOIS

100%

- PROJET : 128 PRISES
- ELIGIBLES : 122 PRISES
- A LA DEMANDE : 6 PRISES

MERICOURT-EN-VIMEU

91%

- PROJET : 65 PRISES
- ELIGIBLES : 59 PRISES
- EN COURS : 6 PRISES
 - 6 ENFOUISSEMENT (RUE LÀ-HAUT)

MOLLIENS-DREUIL

97%

- PROJET : 455 PRISES
- ELIGIBLES : 444 PRISES
- EN COURS : 11 PRISES
 - 7 ENFOUISSEMENT (7 + 1 À 6 AVENUE DE LA GARE, 60 RUE DU GENERAL LECLERC)
 - 4 APPUIS AÉRIENS (6 AU 8 RUE DU CAMPS DOLENT)
- À SUIVRE
 - 38 PROJET IMMOBILIER (ROUTE DE NOYELLES)
 - 22 CONVENTION (RUE DES AIRETTES)

OISSY

99%

- PROJET : 130 PRISES
- ELIGIBLES : 129 PRISES
- EN COURS : 1 PRISE (0, RUE DE RIENCOURT)



**② CHOISIR
MON OPÉRATEUR FIBRE.**

LES OPÉRATEURS PARTENAIRES SUR LE RIP



LES CANAUX DE SOUSCRIPTION



POURQUOI MON OPÉRATEUR NE PROPOSE PAS [ENCORE] LA FIBRE ?



LE COÛT DE LA FIBRE



- **Le raccordement**..... **PRISE EN CHARGE**
Installer la prise optique depuis le boîtier de raccordement extérieur jusqu'à dans la pièce de votre choix. **pendant la construction du réseau**
- **L'installation du matériel**..... **Selon tarification**
Conditions selon les opérateurs.
- **Les frais d'activation/d'accès**..... **Selon tarification**
Mise en service de la ligne fibre.
- **L'abonnement mensuel & options**..... **Selon tarification**
Il vient remplacer l'abonnement actuel.

Ne résiliez pas votre ligne ADSL tant que la fibre n'est pas installée.



③ LE RACCORDEMENT.

LE RACCORDEMENT FIBRE

Raccordement sur-mesure

AÉRIEN



EN FACADE



SOUTERRAIN



1 – VALIDATION PRÉALABLE DU CHEMINEMENT DE LA FIBRE AVEC LE TECHNICIEN

2 – RACCORDEMENT

3 – C.R.I. DE MISE EN SERVICE

Ma Checklist
POUR UN BDN RACCORDEMENT À LA FIBRE OPTIQUE

⚠ Profil des réseaux de sécurité:
L'utilisation de parcours électriques, gaz ou eau est à proscrire

J-7 JE PRÉPARE MON RDV

- Je définis dans quelle pièce installer ma prise terminale optique (pour 7 jours avant mon rendez-vous, etc.)
- À l'extérieur de mon logement:
 - Je vérifie si je peux passer mon câble téléphonique existant (pourquoi ou comment passer par le toit ou par la façade)
 - Si possible, je m'assure que le parcours sera réalisable pour éviter un échec d'intervention
- À l'intérieur de mon logement:
 - Je définis le chemin que va prendre le câble de fibre optique (jusqu'à l'emplacement de la prise terminale optique ou jusqu'au point de raccordement avec un point de passage à l'extérieur)
 - Je vérifie si les passages sont réalisables (identifie les zones où il faut les passer, les obstacles à éviter, etc.)
- Je donne mon numéro de téléphone lors de la prise de rendez-vous pour être joignable par le technicien pour le raccordement. Je note le numéro de contact en cas de besoin.

J LE JOUR DU RDV

- Je suis joignable sur mon téléphone et présent à mon domicile le temps de l'intervention
- En attendant le technicien, j'ai:
 - Préparé un accès sécurisé
 - Préparé un accès sécurisé
 - Préparé un accès sécurisé
- Facilité le passage de la fibre (préalablement et je l'empêche pas d'être bloquée)
- Participé à l'installation de la fibre (pourquoi ou comment passer par le toit ou par la façade)
- En cas de passage de la fibre pour mon accès à l'extérieur, j'ai préparé un accès sécurisé
- Je donne mon numéro de téléphone au technicien
- Je donne l'empowerment et valide à la fin de l'installation des travaux

⚠ Fin de l'intervention: le câble téléphonique est coupé, le câble de fibre optique est installé et la fibre est testée. Si le câble téléphonique est coupé, il faut appeler le 107 pour le réparer.

J A LA FIN DU RDV

Je vérifie que:

- La connexion internet est opérationnelle
- La connexion est stable et constante
- Si tout est conforme, alors:
- Je signe le C.R.I. de mise en service
- Si ce n'est pas le cas, je donne mon numéro de téléphone au technicien

Plus d'infos ?





DOMAINE PRIVÉ

- **Fourreau bouché/cassé** > PROPRIÉTAIRE

DOMAINE PUBLIC

- **Fourreau bouché** > OPÉRATEUR COMMERCIAL
- **Fourreau cassé** > OPÉRATEUR D'INFRASTRUCTURE
- **Absence d'adduction** > OPÉRATEUR D'INFRASTRUCTURE



Interruption de service/dysfonctionnement

L'interlocuteur privilégié demeure votre opérateur.

ALTITUDE INFRA SOMME intervient uniquement si un ticket d'incident est ouvert par votre opérateur.

Casse sur le réseau extérieur

Déclarer le sinistre sur le site somme-fibre.fr.

DEBUT DE LA CAMPAGNE DE RACCORDEMENT

20/06

AUMONT, CAMPS-EN-AMIENOIS,
MERICOURT-EN-VIMEU, MOLLIENS-
DREUIL (253 prises), OISSY

22/06

MOLLIENS-DREUIL (191 prises)




**PRISE EN CHARGE
DES FRAIS DE RACCORDEMENT**

(PENDANT LA PHASE DES TRAVAUX)

**SOUSCRIVEZ UNE OFFRE FIBRE
AVEC LE TARIF 2024**





Merci pour votre
attention :-)

80, rue de la vallée
Bâtiment oxygène
80000 AMIENS

Carine SPALLETTI
carine.spalletti@altitudeinfra.fr
Tél. 07 71 54 33 93

Suivez-nous sur somme-fibre.fr